

Openen van deuren van een afzetcontainer

Inhoudsopgave

- Wat is de gewenste situatie?
- Maatregelen
- Toelichting op de maatregelen
- Checklist
- Meer informatie



Goedgekeurd door Sociale Partners



Getoetst door Nederlandse Arbeidsinspectie

Geactualiseerd: februari 2024

Een afzetcontainer die te zwaar of verkeerd beladen is kan onder spanning komen te staan. Medewerkers kunnen dan worden geraakt door de open schietende deuren of de vrijkomende lading. Het is niet altijd te zien dat een container onder spanning staat. Als met een haakarmbaksysteem wordt gewerkt kan de lading (mest, grond, ed.) tegen de containerdeuren gaan liggen als de haakarmbak van de vrachtwagen of trekker wordt gehaald (kiepen).

Ook door het aandrukken van de lading kunnen de zijwanden van de container naar buiten worden gedrukt. Het naar buiten drukken van de zijwanden veroorzaakt spanning op de deuren. Het gevaar van deze spanning is dat deze weer vrijkomt bij het openen van de deuren.



Wat is de gewenste situatie?

- ✓ Het openen van containerdeuren mag niet leiden tot gevaarlijke situaties.

Maatregelen

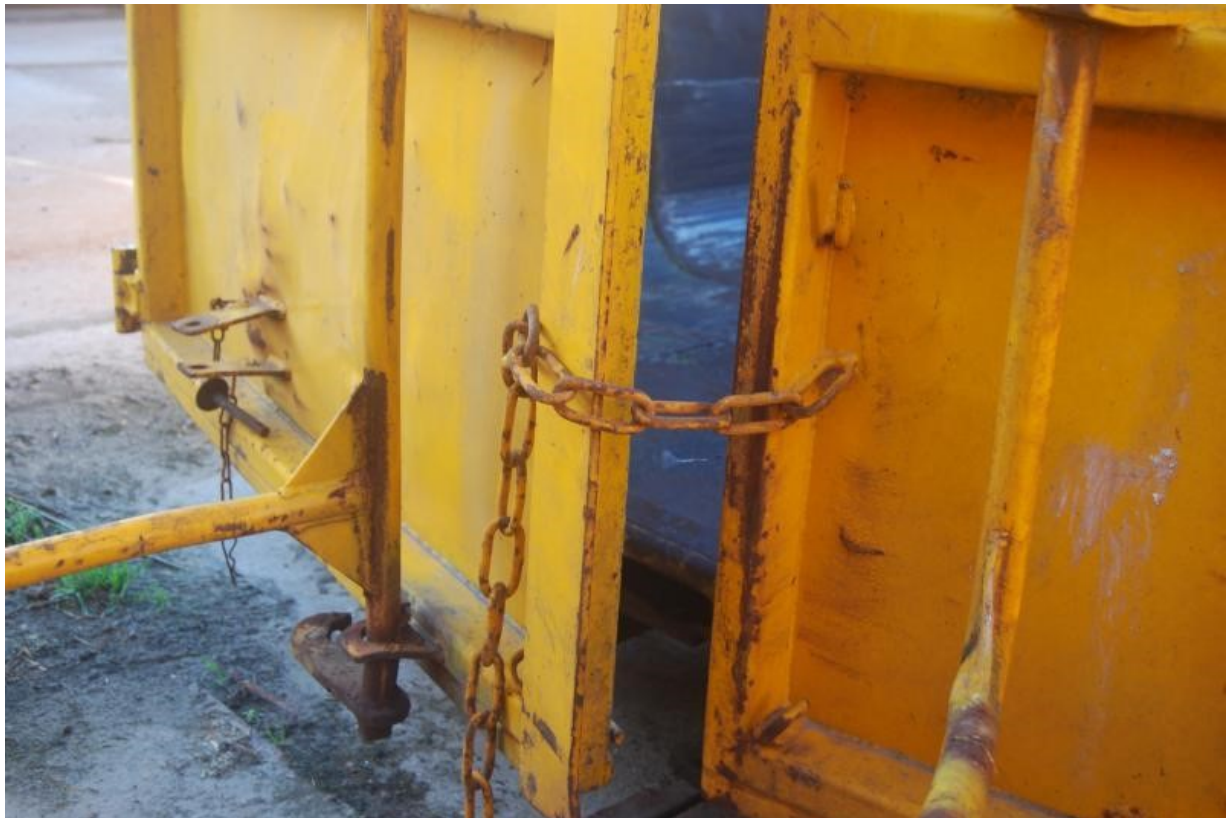
- ➔ Voorkom dat containerdeuren onder spanning komen te staan.
- ➔ Plaats een systeem (veiligheidsdeursluiting, klauwhaak of ketting) dat voorkomt dat de hendel plots ongecontroleerd versnelt tijdens het opentrekken van de deurvergrendeling.
- ➔ Zorg voor een borgpen over de hendel. Dan kan de container niet ongewild worden ontgrendeld.
- ➔ Geef goede instructies over het veilig openen van deuren bij spanning. Ga voor het openen van containerdeuren na of er spanning op de deuren staat en neem zo nodig maatregelen.



Veiligheidsdeursluiting



Klauwhaak





Veiligheidshendel ter voorkoming van het openschieten van een deur.

Toelichting op de maatregelen

1. Voorkomen dat deuren onder spanning komen te staan

- Beperk de hoeveelheid mest of grond in een container.
- Voorkom dat de mest zo stevig wordt aangedrukt, door een kraan of shovel dat de deuren onder spanning komen te staan.

2. Veiligheid container

- Kies bij de aanschaf van een nieuwe afzetcontainer voor een container met zijsluitingen of een dubbele sluiting. Een zijsluiting voorkomt dat medewerkers de deuren van de container aan de achterzijde moeten openen.
- Neem de inspectie van de containers (met name het hang en sluitwerk) op in het keurings- en onderhoudsschema.

Veilig openen van deuren onder spanning

a. Controle

- Zorg dat medewerkers een controle uitvoeren voordat zij de deur (proberen) open (te) maken:
 - Staan de zijwanden van de container bol?



- Wijken de deuren?
- Zijn de containerdeuren ontgrendeld en zijn de deuren moeilijk te openen?
- Kan de borgpen van de hendelvergrendeling eenvoudig met de hand worden verwijderd? Als dat niet het geval is dan oefent de hendel kracht uit tegen de borgpen en staat er mogelijk spanning op de deur.

b. Wat te doen bij spanning?

- Open geen deuren als je grote weerstand ondervindt bij het induwen van de hendel. Deze kan vanwege de spanning verbogen kan zijn.
- Haal de druk van de deuren door de mest bijvoorbeeld met een kraan van de deuren af te halen.
- Plaats een zware machine tegen de deuren, om de spanning te verminderen, en open de deuren dan vanaf een ruime afstand met een lang touw.
- Zorg dat anderen zich niet in de draaicirkel van de containerdeur bevinden tijdens het openen ervan.
- Instrueer de medewerkers dat als de hendel van een container niet normaal te ontgrendelen is, de medewerker de deuren nooit met brute kracht (bijvoorbeeld een hamer of een ijzeren pijp) mag ontgrendelen.

3. Opleiding en instructie

- Licht de medewerkers voor over de risico's van containers en deuren die onder spanning staan.
- Zorg dat medewerkers de kenmerken van een container die onder spanning staat herkennen.
- Zorg voor een (schriftelijk) instructie met daarin opgenomen: blijf altijd buiten de draaicirkel van de containerdeur!

Persoonlijke beschermingsmiddelen

- Gebruik altijd veiligheidsschoenen en werkhandschoenen. En verder op de situatie toegesneden persoonlijke beschermingsmiddelen (bijvoorbeeld een stofmasker bij vrijkomen van stof).

Checklist

- Controleer of de ondervergrendeling (indien aanwezig) juist is geborgd.
- Ga na of de borgpen van de hendelvergrendeling met de hand te verwijderen is. Als de borgpen moeilijk los te krijgen is, dan oefent de hendel kracht uit tegen de borgpen; er staat dan mogelijk spanning op de deur.
- Blijf altijd buiten de draaicirkel van de containerdeur!
- Open geen deuren als je grote weerstand ondervindt bij het induwen van de hendel. Deze kan vanwege de spanning verbogen kan zijn.
- Controleer voor het openen de volgende punten:
- Staan de zijwanden van de container bol?
- Wijken de deuren?



- Zijn de scharnieren beschadigd of verwrongen?
- Is de container beschadigd?
- Is de vergrendelingshendel of het mechanisme beschadigd of ontbreekt deze?
- Zijn de containerdeuren ontgrendeld en zijn de deuren moeilijk te openen?

Indien één van de vragen met JA wordt beantwoord, stop dan de werkzaamheden.

Neem contact op met je werkgever / leidinggevende om te bepalen hoe het werk wel veilig uitgevoerd kan worden.

Meer informatie

[Download LMRA openen afzetcontainer als PDF](#)

LMRA – Openen afzetcontainer

Doe de LMRA

- **Kan je de deuren veilig openen?**
 - Deuren zijn niet veilig te open als:
 - De zijwanden of deuren wijken.
 - De scharnieren of de vergrendelingshendel beschadigd is.
 - De borgpen moeilijk te verwijderen is.
 - De container beschadigd is.
- **Ben jij veilig?**
 - Staat iedereen buiten de draaicirkel van de deur?
 - Open je de deur bij twijfel met een lang touw?



Alles in orde?

Veel werkplezier!

1x Nee? STOP



Los het probleem op.
Lukt dat niet?
Meld het je
leidinggevende.

 CUMELA

 FNV
Agrarisch Groen

 HZC

 CNV
Vakmensen

 Colfond

Bekijk hier de
Arbocatalogus



Stigas
gezond, vitaal en veilig werk.