



**Jorn Kerkhof**  
Projectmanager regio Midden  
**Bas Schwenke**  
Projectmanager regio Zuidoost



Nederlandse Arbeidsinspectie  
Ministerie van Sociale Zaken en  
Werkgelegenheid

---

# Ongevals- onderzoek

*De Nederlandse Arbeidsinspectie werkt  
aan eerlijk, gezond en veilig werk  
en bestaanszekerheid voor iedereen.*



# Enkele feiten

- 5000 ongevalsmeldingen per jaar
- 2500 onderzoeken per jaar
- 50% handhaving
- 50 – 70 dodelijke ongevallen per jaar
- 8 regioteams & 1 strafrecht-pool-  
Totaal circa 200 inspecteurs





## Wat is een arbeidsongeval?

*"Een aan een werknemer in verband **met het verrichten van arbeid** overkomen **ongewilde, plotselinge gebeurtenis**, die **schade aan de gezondheid** tot **vrijwel onmiddellijk gevolg** heeft gehad en heeft **geleid tot ziekteverzuim, of de dood** tot **vrijwel onmiddellijk gevolg** heeft gehad"*



# Welke arbeidsongevallen moeten gemeld worden?

Arbeidsongevallen moeten worden gemeld:

- als het slachtoffer opgenomen wordt in het ziekenhuis;
- wanneer er sprake is van blijvend letsel;
- als het slachtoffer overleden is aan de gevolgen van het ongeval.





# Oude werkwijze ongevalsonderzoek

1. Melding ongeval
2. Inspecteur naar ongevalslocatie
3. Opstarten onderzoek
4. Indien noodzakelijk: directe handhaving
5. Onderzoek naar causaal verband
6. Causaal verband: *Boeterapport* →
7. Gevolg: mogelijk boete

- *Motiveren overtreding*
- *Feiten en omstandigheden*
- *Matigingsgronden*





# Waarom nieuwe werkwijze?

- Boete leidt vaak niet tot verbetering arbeidsomstandigheden
- Lerend vermogen bedrijf stimuleren
- Investeren in veiligheid binnen het hele bedrijf (achterliggende oorzaken)
- Motie Heerma/van Haga
- >70% inzet reactief
- Kortom: **Leren** in plaats van bestraffen





# Nieuwe werkwijze ongevalsonderzoek

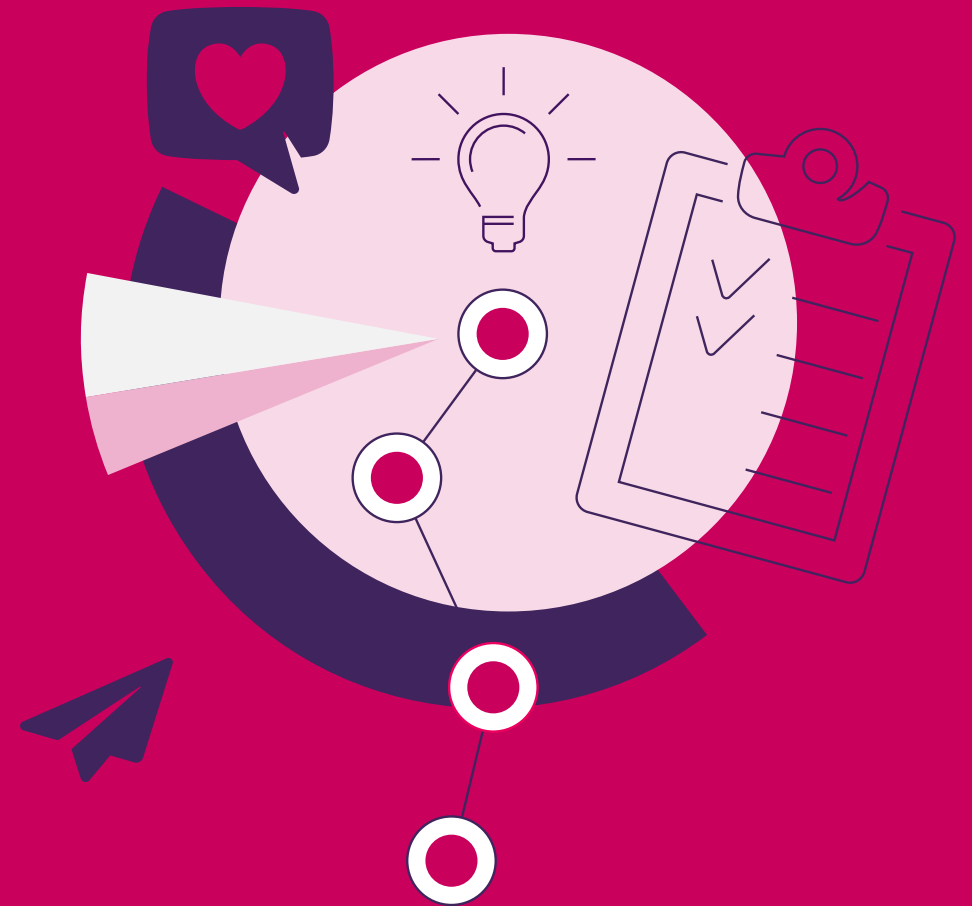
1. Melding ongeval
2. Inspecteur naar ongevalslocatie
3. Opstarten onderzoek
  - Vastleggen feiten en omstandigheden
  - Opvragen relevante documenten
4. Uitvragen werkgeversrapportage & verbeterplan
  - Onderzoek door werkgever: 15 werkdagen
  - Afkeur: mogelijkheid tot verbetering rapportage: 10 werkdagen
  - Tweede afkeur: hervatten onderzoek door inspecteur
5. Bij akkoord: vervolgininspectie op verbeterplan





# Beoordeling werkgeversrapportage

- Volledigheid
- Logische beschrijving toedracht en feiten
- Beschrijving zaken voorafgaand aan het ongeval
  - Geïnterpreteerde risico's
  - Werkwijze
  - Voorlichting en onderricht
  - Toezicht
  - Randvoorwaarden
- Directe- en basisoorzaken
- Analyse basisoorzaken
- Genomen maatregelen direct na het ongeval

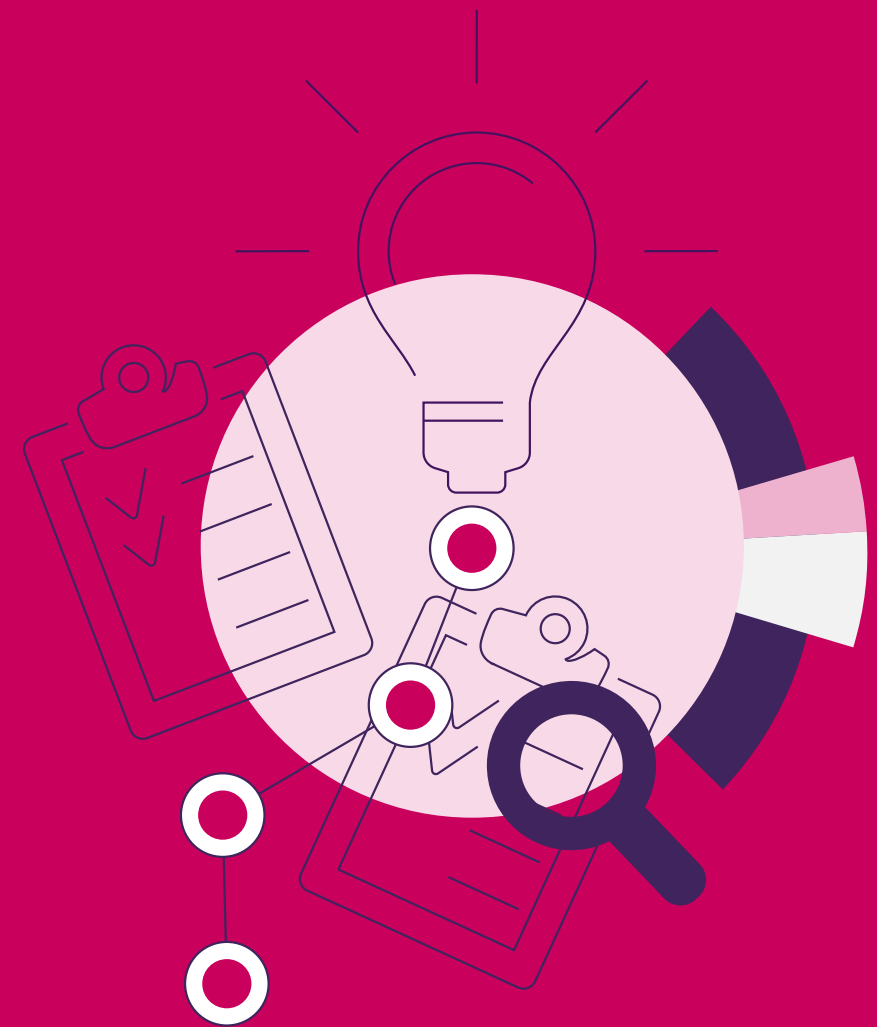






# Beoordeling werkgeversrapportage

- **Kwaliteit verbeterplan**
  - **S**pecifiek
  - **M**eetbaar
  - **A**ceptabel
  - **R**ealistisch
  - **T**ijdgebonden
- Volgen de maatregelen logisch uit de werkgeversrapportage?

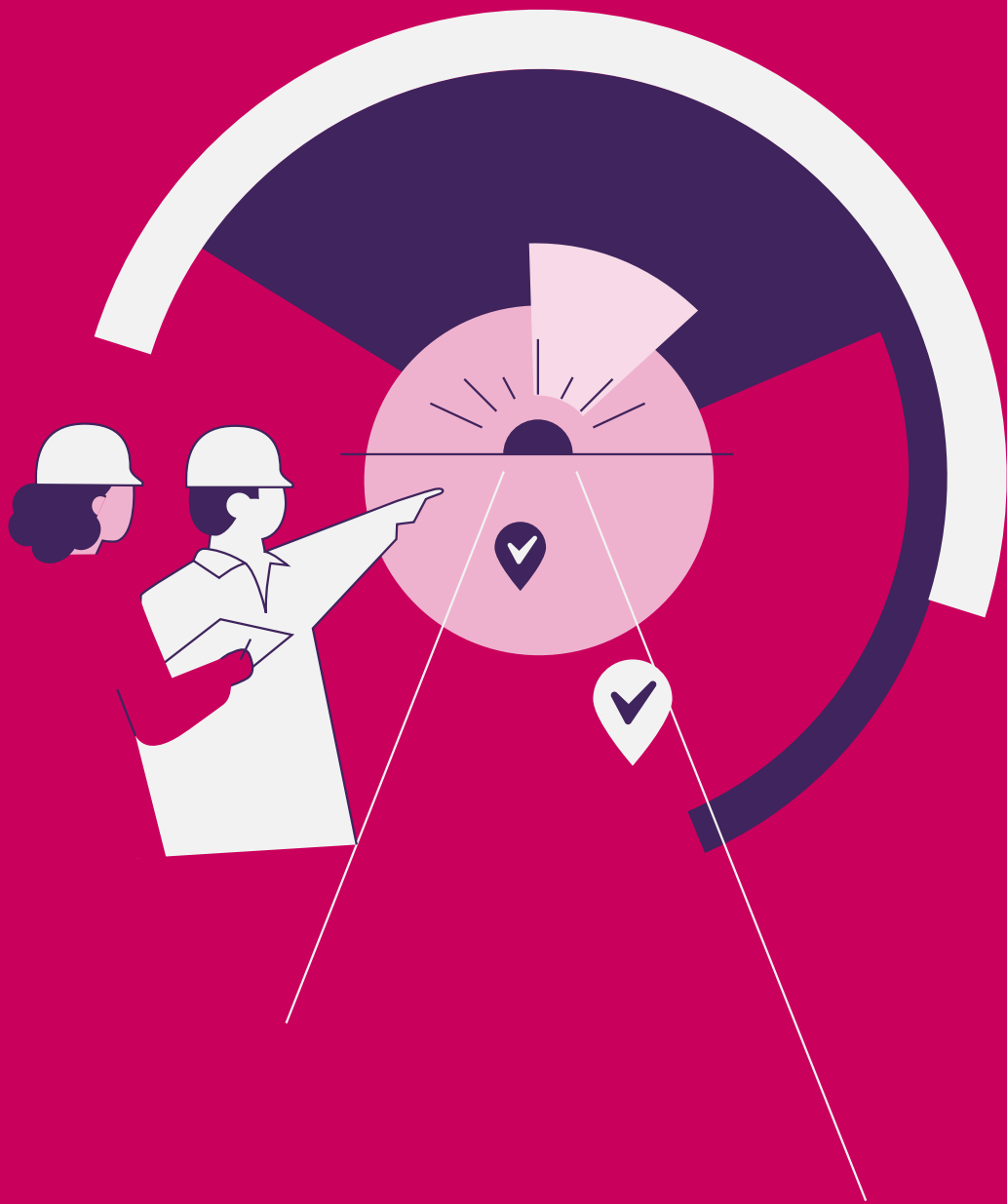




# Uitzonderingen

- Dodelijke ongevallen
- Minderjarigen
- Familieleden
- Uitzonderlijk ernstig letsel
- Maatschappelijke impact
- Historie
- Uitzonderlijke situaties





# Eerste bevindingen

- Beoordeling van de zelfrapportage werkt goed
- Werkgevers geven aan het prettig te vinden
- Kleine werkgevers willen format, wordt ingevuld door een online handreiking en zelfinspectietool.
- Een handvol werkgevers die niet mee wilde doen
- Regelmatig een 1<sup>ste</sup> afkeur



# Eerste resultaten

- Handhaving bij vervolgininspecties 10-15%
- Tijdwinst (van 37 naar 21,5 uur)
- Veel waardering bij werkgevers





## Positie slachtoffer

- Letselschade-advocaten
- Zorgplicht bedrijven
- Verstrekking werkgeversrapportage/ verbeterplan



# Meer informatie en hulpmiddelen

[www.nlarbeidsinspectie.nl](http://www.nlarbeidsinspectie.nl)

[www.nlarbeidsinspectie.nl/documenten-ongevalsonderzoek](http://www.nlarbeidsinspectie.nl/documenten-ongevalsonderzoek)

[www.zelfinspectie.nl/ongevalsonderzoek](http://www.zelfinspectie.nl/ongevalsonderzoek)

Arbocatalogus

Brancheorganisatie

Arbodienstverlening



# Inhoud werkgeversrapportage

## STAP 1

### Informatie verzamelen

Doel: verzamelen alle feiten en omstandigheden ongeval

- Onderzoek plaats ongeval
- Foto's situatie
- Interviews betrokkenen
- Relevante documenten / procedures / werkwijzen
- Inventarisatie risico's
- Voorlichting en onderricht
- Toezicht
- Bijzonderheden



# Inhoud werkgeversrapportage

## STAP 2

### Informatie analyseren

Doel: achterhalen directe- en basisoorzaken

- Analysemethode, bijvoorbeeld
  - Tijdlijn
  - 5x Waarom-methode
  - Tripod
- Voldoende diepgang
- Gevonden oorzaken moeten volgen uit de analyse

Vaststellen directe- en basisoorzaken





# Inhoud werkgeversrapportage

## STAP 3

### Passende maatregelen

**Doel: Oorzaken ongeval verbeteren of wegnemen**

- Voor elke oorzaak een maatregel
- Verder kijken dan alleen het ongeval
  - Inventariseren risico's
  - Aanpassen arbeidsplaats/ arbeidsmiddelen/ procedures / werkwijzen
  - Voorlichting en instructie
  - Toezicht
- Betrekken management / medewerkers / deskundigen
- Arbeidshygiënische strategie



# Inhoud werkgeversrapportage

## STAP 4

### Verbeterplan

Doel: Concrete acties

- SMART
- PDCA
- Breder dan alleen het ongeval:  
verbetering arbeidsomstandigheden in de breedste zin